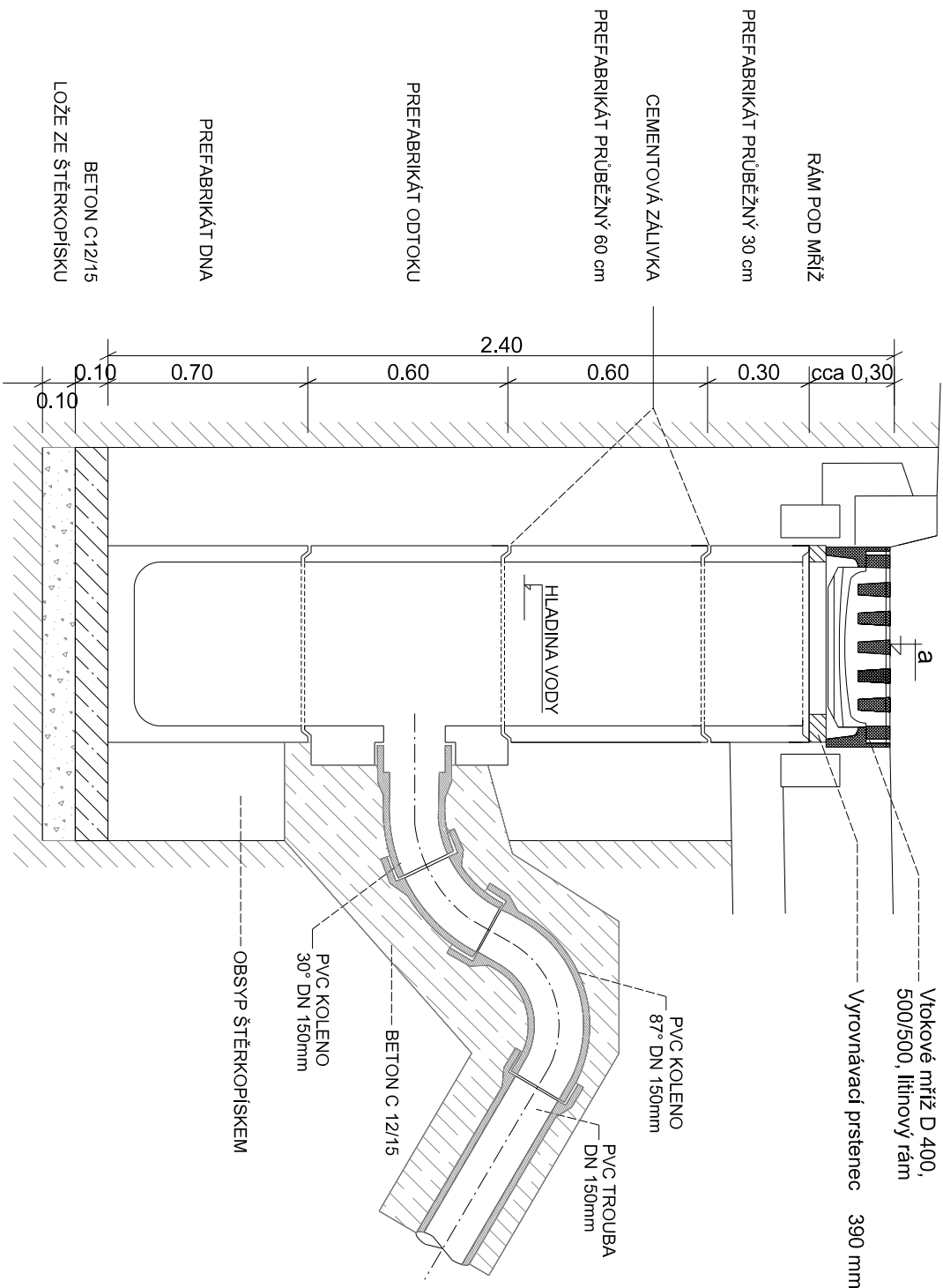
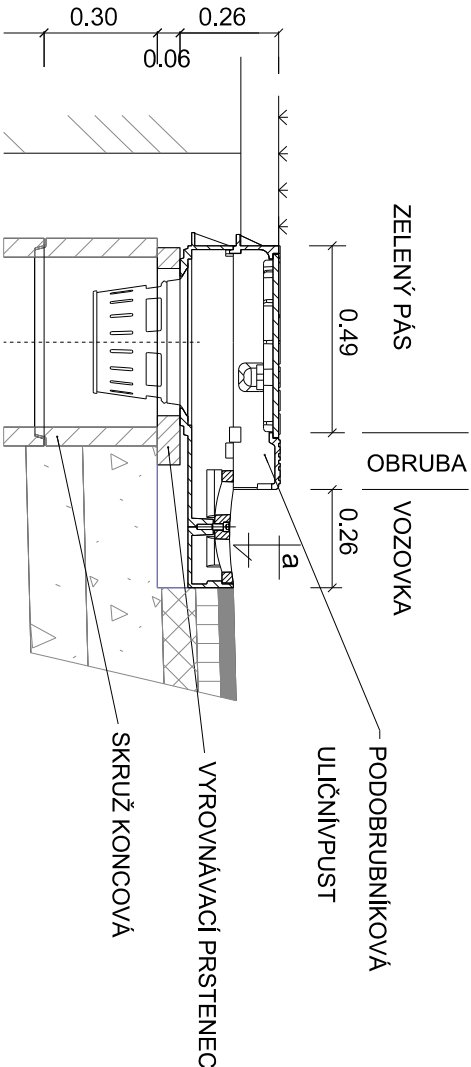


# ULIČNÍ VPUST

## PŘÍČNÝ ŘEZ ULIČNÍ VPUSTI



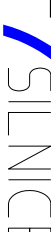
## PŘÍČNÝ ŘEZ PODOBRUBNÍKOVOU VPUSTÍ



UV číslo	Staničení	Kóta a	Délka přípojky m
1*	0,228 00	394,88	4,50
2**	0,249 50	393,48	1,00
3	0,285 00	390,79	1,00
4	0,315 00	388,89	1,00
5*	0,345 00	387,05	1,00
6	0,377 00	385,20	1,00
7	0,405 00	383,64	1,00
8**	0,435 00	382,54	1,00
9	0,465 00	381,71	2,00
10	0,495 00	380,87	2,00
11	0,522 80	379,92	2,00
12	0,556 00	378,52	2,00
13	0,580 00	377,62	2,00
14	0,603 50	377,03	2,50
			24,00

1\*- uliční vpuštění napojená na plastovou kanalizaci  
5\*\*- uliční vpuštění s podobrubníkovým poklopem

Podle výskytu inženýrských sítí se zvolí situování uličních vpuští.  
Do uličních vpuští jsou zaústěny odvrtém DN 110 silniční trativody.  
Protizápachová uzávěrka se použije pouze v případě potřeby úpravy průběhu přípojek.  
Před zahájením prací je nutno nechat vytyčit veškeré inženýrské sítě v místě uliční vpuští i vlastní přípojek.

Akce:		<div>SILNICE</div>	
<div><div><div>BABICE U ROSIC</div><div>OPRAVA SILNICE III/39511</div><div>Projektová dokumentace pro provedení stavby</div><div>SO 101 SILNICE III/39511</div></div><div><div>Investor:</div><div>SVAZEK VODOVODŮ A KANALIZACÍ IVANČICE</div></div><div>VÝKRES ULIČNÍCH VPUSTÍ</div></div>		Zakázka číslo: 1100/2024	
		Datum: 04/2024	
		HIP: Ing. Rambousek Martin	
		Projektant: Ing. Zdeněk Rambousek	
		Měřítko: -	Výkres č. 7